

LHV kliimamõju

2025. aasta KHG emissioonid

LHV

Mõisted

Kasvuhoonegaasid (KHG) – atmosfääris olevad gaasid, mis neelavad soojuskiirgust ja põhjustavad kasvuhooneefekti.

Globaalse soojenemise potentsiaal (GWP) – näitab, mitu korda on soojusenergia absorbeerumisvõime poolest muu kasvuhoonegaasi üks molekul tugevam kui süsinikdioksiidi molekul.

CO2-ekvivalent (CO2-ekv) – universaalne kasvuhoonegaaside mõõtühik, mis peegeldab nende erinevat potentsiaali globaalse soojenemise tekitamisel väljendatuna CO2-ekvivalendis.

Kliimamõju/KHG jalajälg – kvantitatiivselt väljendatud kasvuhoonegaaside heite koguhulk (mõõdetuna CO2-ekvivalentides), mis tekib ettevõtte/organisatsiooni vm tegevuse tagajärjel.

Eriheitetegur – on suhtarv, mis väljendab eralduva kasvuhoonegaasi kogust teatud inimtegevuse valdkonnas toimeühiku kohta (nt 0,162 kg CO2-ekv bensiiniautoga läbitud ühe kilomeetri kohta).

KHG	CO ₂ -ekv
CO ₂	1
CH ₄	27
N ₂ O	273
HFC ühendid	5 – 14600
PFC ühendid	7380 – 18500
SF ₆	24300
NF ₃	17400

Tabel 1. GWP väärtused, põhinevad IPCC esitatud AR6 väärtustele

Metoodika

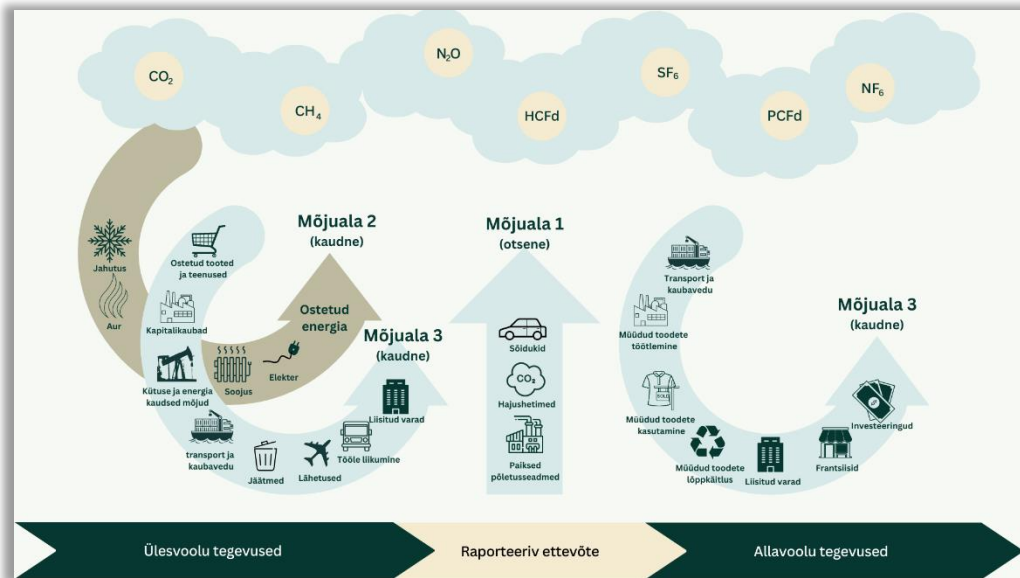
Greenhouse Gas Protocol

LHV kliimamõju on arvatud järgides rahvusvaheliselt tunnustatud ja enimkasutatud kasvuhoonegaaside raporteerimise standardit Greenhouse Gas (GHG) Protocol'i, mis jaotab ettevõtte kasvuhoonegaaside (KHG) heited kolme mõjualasse:

Mõjuala 1 = otsesed KHG heited ettevõtte poolt kontrollitud või omatud allikatest

Mõjuala 2 = kaudsed KHG heited, mis tekivad sisseostetud elektri ja/või soojusenergia tarbimisel

Mõjuala 3 = kõik ülejäänud KHG kaudsed heited, mis tekivad kogu väärtusahela lõikes



Joonis 1. Organisatsiooni kliimamõju ja mõjualade jaotus GHG Protocol alusel

Metoodika

Süsteemi piirid

LHV jalajälje arvutus hõlmab:

Mõjuala 1 – otsesed emissioonid

LHV puhul ei tuvastatud mõjuala 1 alla kuuluvaid allikaid

Mõjuala 2 – kaudsed emissioonid

sisseostetud elektri- ja soojusenergia

Mõjuala 3 – väärtusahelast tulenevad emissioonid

- sisseostetud tooted ja teenused
- kapitalivara (nt. kontoritehnika)
- jäätmeteke
- ärireisid (lennud, rongi-, bussi-, laeva ja taksosõidud)
- töötajate töö- ja elukoha vaheline sõit
- kodukontor
- kütuste ja energiatarbimisega seotud kaudsed mõjud (mida ei arvestata skoop 1 ja 2 all)
- **finantseeritud emissioonid**



Kontoritegevusega seotud süsiniku jalajälje arvutuskäiku on hõlmatud LHV Groupi Tallinna, Tartu, Pärnu, Londoni ja Manchesteri kontorite tegevus.

Mõjuala 3 kategooria 15 alla kuuluvad finantseeritud emissioonide (kasutades PCAF metoodikat) **tulemusi kajastame eraldiseisvalt kontoritegevusega seotud emissioonidest.**

Emissioonide aruandlusperiood: 1. jaanuar 2025 kuni 31. detsember 2025

Metoodika

Finantseeritud emissioonid

LHV Group finantseeritud emissioonide kliimamõju arvutamisel kasutati **Partnership for Carbon Accounting Financial (PCAF)** raamistikku 'The Global GHG Accounting & Reporting Standard for the Financial Industry'.

Finantsasutuste jaoks välja töötatud PCAF standard, mis on kooskõlas *GHG Protocol* standardiga, võimaldab äritegevusega seotud heitkoguste mõõtmist ja avalikustamist (*GHG Protocol* mõjuala 3, kategooria 15).

Portfelli analüüsi tugineb 31.12.2025 andmete seisule.

2025. aasta lõpu analüüsiga hõlmatud varaklassid:

- Noteeritud aktsiad ja ettevõtete võlakirjad
- Ärialaenud
- Ärikinnisvaralaenud
- Eluasemelaenud
- Liisingud
- Riigivõlakirjad
- Kindlustustegevusega seotud emissioonid

Tulemused

LHV 2025. aasta kontoritegevuse süsiniku jalajälg

LHV 2025. aasta kontoritegevuse süsiniku jalajälg oli kokku **1114 tonni CO₂-ekvivalenti**

Mõjuala 1 moodustas 0% → **0 t CO₂-ekv**

Mõjuala 2 moodustas 12% → **135 t CO₂-ekv***

Mõjuala 3 moodustas 88% → **979 t CO₂-ekv**



Mõjuala 3

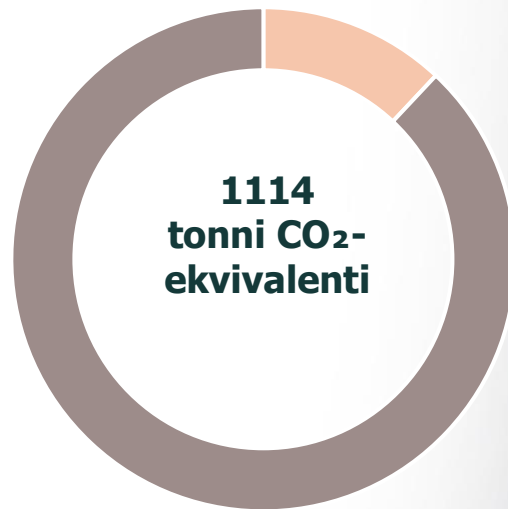
979 t CO₂-ekv
88%

LHV 2025.a kontoritegevuse
kliimamõju



Mõjuala 2

135 t CO₂-ekv
12%



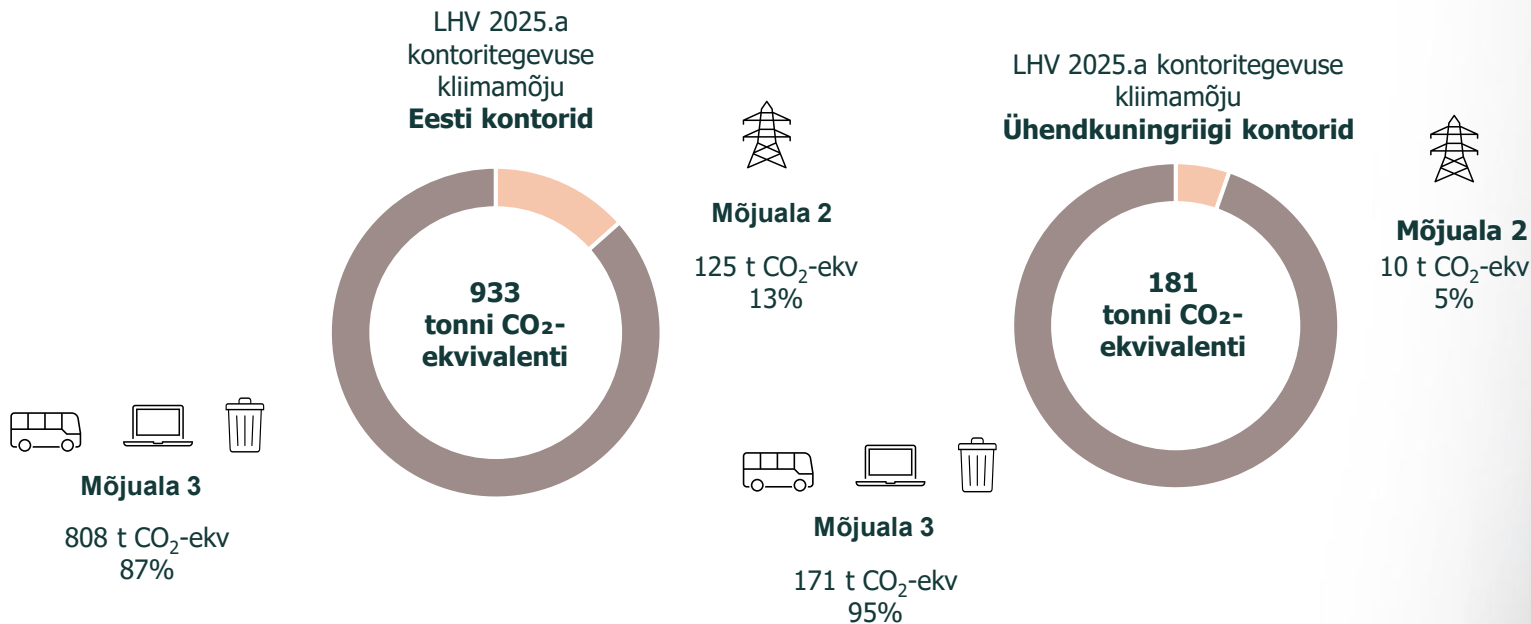
1114
tonni CO₂-
ekvivalenti

* Mõjuala 2 hindamisel on arvesse võetud Ühendkuningriigi kontorite taastuvelektri tarbimine vastava sertifikaadi alusel, mistõttu erineb kajastatud tulemus kestlikkusaruandes tooduga.

Tulemused

LHV 2025. aasta kontoritegevuse süsiniku jalajälg

Eesti kontorid moodustasid kogu kliimamõjust 84% ja Ühendkuningriigi kontorid 16%.



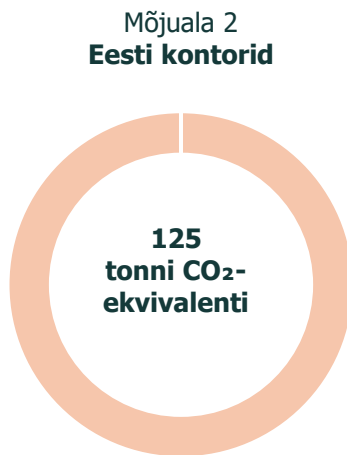
Mõjuala 2

Kontoritegevusega seotud jalajälg

Mõjuala 2 moodustas **16% ettevõtte kogu 2025. a süsiniku jalajäljest – 135 tCO₂-ekv**

Ettevõtte kaudsed emissioonid mõjualas 2 jagunevad kaheks: **tarbitud elektri- ja soojusenergiaks.**

Soojusenergia tarbimine moodustas kogu mõjuala 2 süsinikujalajälje. See tulenes asjaolust, et LHV kontorid kasutavad sertifitseeritud taastuvelektrit.

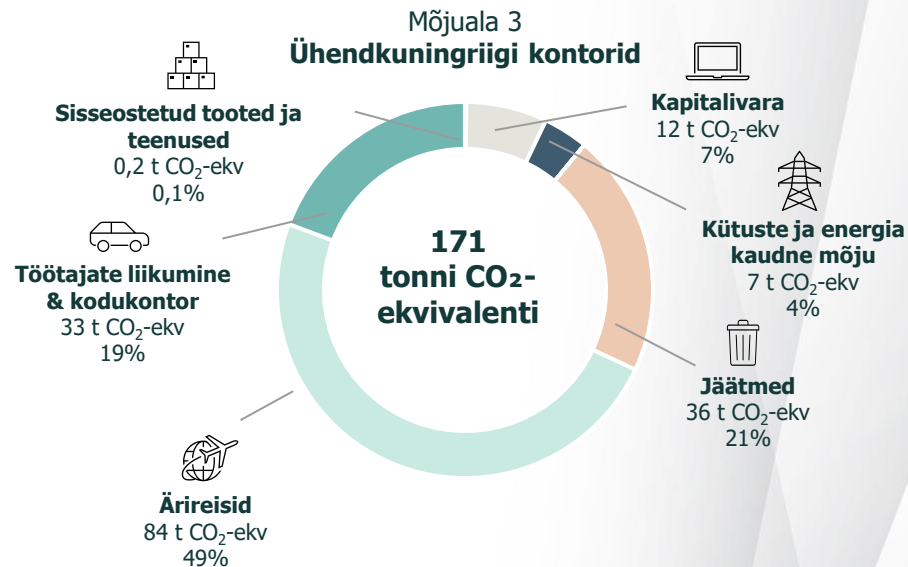
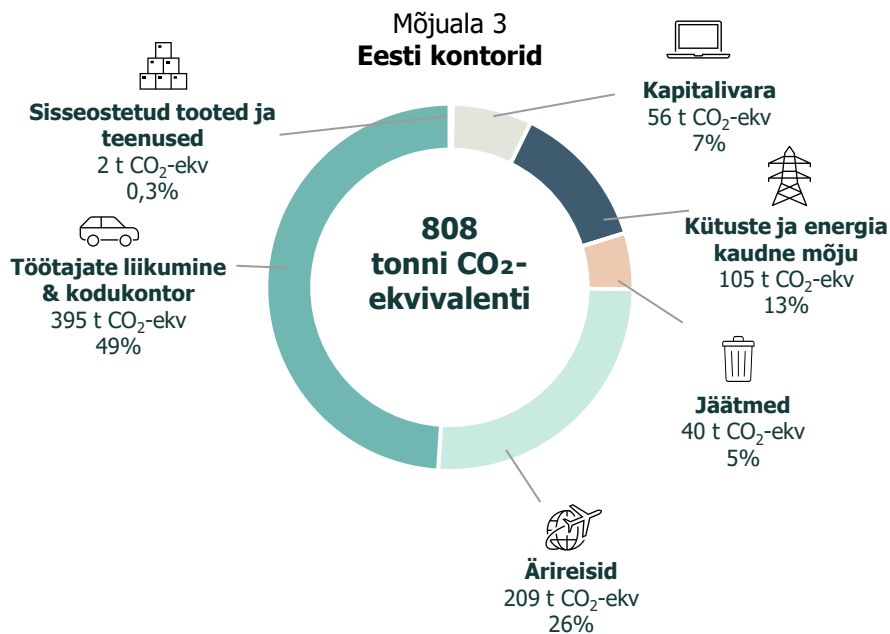


Mõjuala 3

Kontoritegevusega seotud jalajälg

Mõjuala 3 kontoritegevusega seotud jalajälg moodustas kogu süsiniku jalajäljest **88% – 979 tCO₂-ekv**

Eesti kontorid moodustasid kogu mõjuala 3-st 82% ja Ühendkuningriigi kontorid 18%.



Mõjuala 3 kategooria 15

Finantseeritud emissioonid

Rahastatud kasvuhoonegaaside heitkogused olid 2025. aastal hinnanguliselt **573 454** tCO₂-ekvivalenti ja kindlustustegevusega seotud heitkogused **3 283** tCO₂-ekvivalenti.

Kasutades PCAF-metoodikat, hinnatakse kuut varaklassi: äri-laenu, ärikinnisvara, hüpoteeklaenu, mootorsõidukilaenu, riigivõlakirjad ning noteeritud aktsiad ja ettevõtete võlakirjad. LHV *Bank Limited*-i puhul hinnatakse laenuportfelli ühe varaklassi – ärikinnisvara – lõikes. Lisaks hindab LHV Kindlustus eraisikute mootorsõidukikindlustusega seotud emissioone.

Varaklass	tCO ₂ -ekv	Süsinikuintensiivsus tCO ₂ -ekv/mln EUR
Noteeritud aktsiad ja ettevõtete võlakirjad	-	-
Äri-laenu	338 905	217
Eluasemelaenu	47 876	27
Ärikinnisvaralaenu	181 884	100
Liisingud	4 787	39
Riigivõlakirjad	1,7	0
Eraisikute mootorsõidukikindlustus	3 283	191